

Sales network
销售网络



我们始终坚持“质量第一，客户第一”的生产原则。
严格把控，尊重客人选择，全力以赴促进生产，跟踪服务到位，
以稳定优质的产品品质和服务赢得了国内外市场的一致好评。

We always adhere to the production principle of "quality first, customer first".
Strictly control, respect customers' choice, spare no effort to promote production, and follow up service.
With stable and high-quality product quality and service, it has won the praise of domestic and foreign markets.



苏州捷博泰克自动化设备有限公司
Suzhou Jdbltech Automation Equipment Co.,Ltd.

地址：江苏省常熟市海虞北路58-1
No. 58-1, Haiyubei Road, Changshu City,
Jiangsu Province, China

网址：www.jdbltech.com

香港鼎龙实业有限公司
JD BUSINESS LIMITED HONG KONG

地址：香港九龙尖沙咀漆咸道南45-51号其士大厦803室
Room 803, Chevalier House 45-51 Chatham Road South,
Tsim Sha Tsui, KL Hong Kong



JDBLTECH
INTELLIGENT
EQUIPMENT



Jdbltech

Jdbltech

ISO9001:2015质量管理体系
ISO14001:2015环境管理体系
ISO45001:2018职业健康安全管理体系

COMPANY INTRODUCTION

公司简介

苏州捷博泰克有限公司是一家专注于服装行业自动化设备研发、生产及提供自动化解决方案的科技研发型企业。自成立以来，捷博泰克不断以引领行业创新的产品、以客户满意为目标的贴心服务、规范的内部运营管理，助力全球服装制造行业客户的转型和发展。

近年来，自动化行业的高新技术发展迅猛，企业用工成本也大幅上升，尤其是服装制造业，设备升级换代需求紧迫，捷博泰克抓住机遇，扎根服装行业，专注核心产品的研发制造，为客户节约成本、提高效率，提供性能优越、质量可靠、高性价比的自动化设备产品。

Suzhou Jdbltech Automation Equipment Co.,Ltd. is a technology R & D enterprise focusing on R & D, production and automation solutions of automation equipment in garment industry. Since its establishment, jdbltech intelligent has been helping the transformation and development of customers in the global garment manufacturing industry with innovative products, considerate service aiming at customer satisfaction and standardized internal operation management.

In recent years, with the rapid development of high and new technology in the automation industry, the labor cost of enterprises has also increased significantly, especially in the garment manufacturing industry, the demand for equipment upgrading is urgent. Jdbltech intelligent seizes the opportunity, takes root in the garment industry, focuses on the R & D and manufacturing of core products, saves costs and improves efficiency for customers, and provides automation equipment products with superior performance, reliable quality and high cost performance.

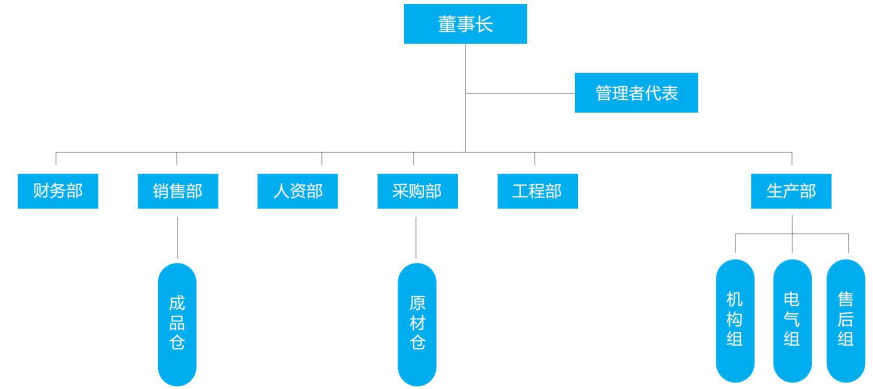


Jdbltech

Jdbltech



Organizational structure 组织架构



Partner suppliers 合作供应商



Cooperative customers 合作客户



Patent certificate
专利证书



Office environment
办公环境





门店家纺、集团打样机型

Store home textiles, group proofing models

- * 多退少补，精准省绒
- * 大克重自动分摊
- * 自动清堵，节约人工
- * 独立称重，排除干扰
- * USB导入导出
- * 七彩灯箱（选配）
- * 闸门截流，防止滚绒
- * 故障检测，维护轻松
- * 一键连冲，提高效率

机器型号	Machine model	TCJ-6181	TCJ-6182
充绒口	Fluffy mouth	1	
总循环数	Total cycles	1	2
可充材料	Rechargeable material	低绒、高绒、珍珠棉、泡泡棉 / Low pile, high pile, pearl cotton, foam cotton	
驱动模式	Drive mode	单相调速电机 / Single-phase speed-regulating motor	
最高显示精度	Maximum display accuracy	0.01g	
设定范围	Setting range	320g	
单斗装绒量	Pile capacity per bucket	30g	
单斗装棉量	Cotton loading per bucket	30g	
出斗管口径	Outlet pipe diameter	φ 32mm	
填充速度	Filling speed	5-16g/s	
电源电压	Supply voltage	单相220VAC / Single phase 220VAC	
额定功率	Rated power	0.6KW	
气压要求	Air pressure requirements	>0.6MPa, 0.1m³/min	
主机尺寸（长宽高）	Host size	0.8*0.9*1.8m	
最小占地面积	Minimum floor area	1*2.3m, 大约2.3m² / 1*2.3m, about 2.3m²	



大克重机型

Large weight model

- * 多退少补，精准省绒
- * 大克重自动分摊
- * 自动清堵，节约人工
- * 独立称重，排除干扰
- * USB导入导出
- * 绒棉通用，减少重复投资
- * 闸门截流，防止滚绒
- * 变频驱动更省电
- * 电机过流欠压过压保护

另外可以选配：语音功能、物联网功能、扫码充绒、数据流推送

机器型号	Machine model	TCJ-9162M10	TCJ-9162M20
充绒口	Fluffy mouth	1	2
总循环数	Total cycles	2	4
可充材料	Rechargeable material	低绒、高绒、珍珠棉、泡泡棉、手塞棉 / Low pile, high pile, pearl cotton, foam cotton, hand cotton	
驱动模式	Drive mode	单变频驱动 / Single variable frequency drive	
搅拌架构	Mixing structure	三相电机0.75KW+RV63减速机 / Three-phase motor 0.75KW+RV63 reducer	
最高显示精度	Maximum display accuracy	0.01g	
设定范围	Setting range	320g	
单斗装绒量	Pile capacity per bucket	100g	
单斗装棉量	Cotton loading per bucket	150g	
出斗管口径	Outlet pipe diameter	φ 38/50mm	
填充速度	Filling speed	5-30g/s	
电源电压	Supply voltage	单相220VAC / Single phase 220VAC	
额定功率	Rated power	2KW	
气压要求	Air pressure requirements	>0.6MPa, 1m³/min	
主机尺寸（长宽高）	Host size	2*1*1.9m	
最小占地面积	Minimum floor area	2*2.5m, 大约5m² / 2*2.5m, about 5m²	



单边单头机型

Single-sided single-head model

- * 多退少补，精准省绒
- * 独立称重，排除干扰
- * 闸门截流，防止滚绒
- * 绒棉通用，减少重复投资
- * 大克重自动分摊
- * USB导入导出
- * 双变频驱动更省电
- * 双光电控制更可靠
- * 自动清堵，节约人工
- * 恒湿控制系统
- * 电机过流欠压过压保护
- * 内置风机省空间

另外可以选配功能：语音功能、物联网功能、扫码充绒、数据流推送

机器型号	Machine model	TCJ-9583RM10	TCJ-9584RM10	TCJ-9586RM10	TCJ-9587RM10	TCJ-9588RM10
充绒口	Fluffy mouth	1	1	1	1	1
总循环数	Total cycles	3	4	6	7	8
可充材料	Rechargeable material	低绒、高绒、珍珠棉、泡泡棉、手蹼棉 / Low pile, high pile, pearl cotton, foam cotton, hand cotton				
驱动模式	Drive mode	双变频驱动 / Dual variable frequency drive				
搅拌架构	Mixing structure	三相电机0.75KW+RV63减速机 / Three-phase motor 0.75KW+RV63 reducer				
最高显示精度	Maximum display accuracy	0.01g				
设定范围	Setting range	320g				
单斗装绒量	Pile capacity per bucket	30g				
单斗装棉量	Cotton loading per bucket	35g				
出斗管口径	Outlet pipe diameter	φ32mm				
填充速度	Filling speed	5-16g/s				
电源电压	Supply voltage	单相220VAC / Single phase 220VAC				
额定功率	Rated power	2KW				
气压要求	Air pressure requirements	>0.6MPa, 0.6m ³ /min				
主机尺寸(长宽高)	Host size	1.4*0.6*2m	1.75*0.6*2m	2.03*0.6*2m	2.3*0.6*2m	
称重箱尺寸(长宽高)	Weighing box size	1.2*0.6*0.9m	1.69*0.6*0.9m	1.97*0.6*0.9m	2.24*0.6*0.9m	
除尘台尺寸(长宽高)	Dust removal table size	1*0.6*1.2m				
最小占地面积	Minimum floor area	2*2.5m		3*2.5m		



单边双头机型

Single-sided double-head model

- * 多退少补，精准省绒
- * 独立称重，排除干扰
- * 闸门截流，防止滚绒
- * 绒棉通用，减少重复投资
- * 大克重自动分摊
- * USB导入导出
- * 双变频驱动更省电
- * 双光电控制更可靠
- * 自动清堵，节约人工
- * 恒湿控制系统
- * 电机过流欠压过压保护
- * 内置风机省空间

另外可以选配功能：语音功能、物联网功能、扫码充绒、数据流推送

机器型号	Machine model	TCJ-9583RM20	TCJ-9583RM20+	TCJ-9584RM20
充绒口	Fluffy mouth	2	2	2
总循环数	Total cycles	6	7	8
可充材料	Rechargeable material	低绒、高绒、珍珠棉、泡泡棉、手蹼棉 / Low pile, high pile, pearl cotton, foam cotton, hand cotton		
驱动模式	Drive mode	双变频驱动 / Dual variable frequency drive		
搅拌架构	Mixing structure	三相电机0.75KW+RV63减速机 / Three-phase motor 0.75KW+RV63 reducer		
最高显示精度	Maximum display accuracy	0.01g		
设定范围	Setting range	320g		
单斗装绒量	Pile capacity per bucket	30g		
单斗装棉量	Cotton loading per bucket	35g		
出斗管口径	Outlet pipe diameter	φ32mm		
填充速度	Filling speed	5-16g/s		
电源电压	Supply voltage	单相220VAC / Single phase 220VAC		
额定功率	Rated power	2KW		
气压要求	Air pressure requirements	>0.6MPa, 1m ³ /min		
主机尺寸(长宽高)	Host size	1.75*0.6*2m	2.03*0.6*2m	2.3*0.6*2m
称重箱尺寸(长宽高)	Weighing box size	1.69*0.6*0.9m	1.97*0.6*0.9m	2.24*0.6*0.9m
除尘台尺寸(长宽高)	Dust removal table size	1*0.6*1.2m		
最小占地面积	Minimum floor area	3*2.5m		



双边双头机型

Single-sided double-head model

- * 多退少补，精准省绒
- * 独立称重，排除干扰
- * 闸门截流，防止滚绒
- * 绒棉通用，减少重复投资
- * 大克重自动分摊
- * USB导入导出
- * 双变频驱动更省电
- * 双光电控制更可靠
- * 自动清堵，节约人工
- * 恒温控制系统
- * 电机过流欠压过压保护
- * 双边气压独立调节

另外可以选配功能：语音功能、物联网功能、扫码充绒、数据流推送

机器型号	Machine model	TCJ-9586RM11	TCJ-9587RM11	TCJ-9588RM11
充绒口	Fluffy mouth	2	2	2
总循环数	Total cycles	12	14	16
可充材料	Rechargeable material	低绒、高绒、珍珠棉、泡泡棉、手囊棉 / Low pile, high pile, pearl cotton, foam cotton, hand cotton		
驱动模式	Drive mode	双变频驱动 / Dual variable frequency drive		
搅拌架构	Mixing structure	三相电机0.75KW+RV63减速机 / Three-phase motor 0.75KW+RV63 reducer		
最高显示精度	Maximum display accuracy	0.01g		
设定范围	Setting range	320g		
单斗装绒量	Pile capacity per bucket	30g		
单斗装棉量	Cotton loading per bucket	35g		
出斗管口径	Outlet pipe diameter	φ 32mm		
填充速度	Filling speed	5-16g/s		
电源电压	Supply voltage	单相220VAC / Single phase 220VAC		
额定功率	Rated power	3KW		
气压要求	Air pressure requirements	> 0.6MPa, 1m ³ /min		
主机尺寸(长宽高)	Host size	1.75*0.9*2m	2.03*0.9*2m	2.3*0.9*2m
称重箱尺寸(长宽高)	Weighing box size	1.69*0.6*0.9m	1.97*0.6*0.9m	2.24*0.6*0.9m
除尘台尺寸(长宽高)	Dust removal table size	1*0.6*1.2m		
最小占地面积	Minimum floor area	6*2.5m		



双边四头机型

Bilateral four-head model

- * 多退少补，精准省绒
- * 独立称重，排除干扰
- * 闸门截流，防止滚绒
- * 绒棉通用，减少重复投资
- * 大克重自动分摊
- * USB导入导出
- * 双变频驱动更省电
- * 双光电控制更可靠
- * 自动清堵，节约人工
- * 恒温控制系统
- * 电机过流欠压过压保护
- * 双边气压独立调节

另外可以选配功能：语音功能、物联网功能、扫码充绒、数据流推送

机器型号	Machine model	TCJ-9584RM22	TCJ-9586RM22
充绒口	Fluffy mouth	4	4
总循环数	Total cycles	16	24
可充材料	Rechargeable material	低绒、高绒、珍珠棉、泡泡棉、手囊棉 / Low pile, high pile, pearl cotton, foam cotton, hand cotton	
驱动模式	Drive mode	双变频驱动 / Dual variable frequency drive	
搅拌架构	Mixing structure	三相电机0.75KW+RV63减速机 / Three-phase motor 0.75KW+RV63 reducer	
最高显示精度	Maximum display accuracy	0.01g	
设定范围	Setting range	320g	
单斗装绒量	Pile capacity per bucket	30g	10
单斗装棉量	Cotton loading per bucket	35g	15
出斗管口径	Outlet pipe diameter	φ 32mm	
填充速度	Filling speed	5-16g/s	
电源电压	Supply voltage	单相220VAC / Single phase 220VAC	
额定功率	Rated power	3KW	
气压要求	Air pressure requirements	> 0.6MPa, 1m ³ /min	
主机尺寸(长宽高)	Host size	2.3*0.9*2m	2.3*0.9*2m
称重箱尺寸(长宽高)	Weighing box size	2.24*0.6*0.9m	2.2*0.6*0.9m
除尘台尺寸(长宽高)	Dust removal table size	1*0.6*1.2m	
最小占地面积	Minimum floor area	6*3m	



家纺大克重机型

Home textile heavy model

- * 多退少补，精准省绒
- * 独立称重，排除干扰
- * 闸门截流，防止滚绒
- * 大克重自动分摊
- * USB导入导出
- * 变频驱动更省电
- * 自动清堵，节约人工
- * 绒棉通用，减少重复投资
- * 电机过流欠压过压保护

另外可以选配：语音功能、物联网功能、扫码充绒、数据流推送

机器型号	Machine model	TCJ-9264M10
充绒口	Fluffy mouth	1
总循环数	Total cycles	4
可充材料	Rechargeable material	低绒、高绒、珍珠棉、泡泡棉、手塞棉 / Low pile, high pile, pearl cotton, foam cotton, hand cotton
驱动模式	Drive mode	单变频驱动 / Single variable frequency drive
搅拌架构	Mixing structure	三相电机0.75KW+RV63减速机 / Three-phase motor 0.75KW+RV63 reducer
最高显示精度	Maximum display accuracy	0.01g
设定范围	Setting range	320g
单斗装绒量	Pile capacity per bucket	100g
单斗装棉量	Cotton loading per bucket	120g
出斗管口径	Outlet pipe diameter	φ 38转50mm / φ 38 to 50mm
填充速度	Filling speed	5-30g/s
电源电压	Supply voltage	单相220VAC / Single phase 220VAC
额定功率	Rated power	2KW
气压要求	Air pressure requirements	>0.6MPa, 1m ³ /min
主机尺寸(长宽高)	Host size	2*1*1.9m
最小占地面积	Minimum floor area	2*2.5m, 大约5m ² / 2*2.5m, about 5m ²



家纺高速机型

Home textile high-speed machine

- * 多退少补，精准省绒
- * 独立称重，排除干扰
- * 闸门截流，防止滚绒
- * 绒棉通用，减少重复投资
- * 大克重自动分摊
- * USB导入导出
- * 双变频驱动更省电
- * 双光电控制更可靠
- * 自动清堵，节约人工
- * 恒湿控制系统
- * 电机过流欠压过压保护
- * 一键连冲提高效率

另外可以选配功能：语音功能、物联网功能、扫码充绒、数据流推送

机器型号	Machine model	TCJ-9686RM10	TCJ-9687RM10	TCJ-9688RM10
充绒口	Fluffy mouth	1	1	1
总循环数	Total cycles	6	7	8
可充材料	Rechargeable material	低绒、高绒、珍珠棉、泡泡棉、手塞棉 / Low pile, high pile, pearl cotton, foam cotton, hand cotton		
驱动模式	Drive mode	双变频 / Dual frequency conversion		
搅拌架构	Mixing structure	三相电机0.75KW+RV63减速机 / Three-phase motor 0.75KW+RV63 reducer		
最高显示精度	Maximum display accuracy	0.01g		
设定范围	Setting range	320g		
单斗装绒量	Pile capacity per bucket	30g		
单斗装棉量	Cotton loading per bucket	35g		
出斗管口径	Outlet pipe diameter	φ 32mm		
填充速度	Filling speed	5-25g/s		
电源电压	Supply voltage	单相220VAC / Single phase 220VAC		
额定功率	Rated power	3KW		
气压要求	Air pressure requirements	>0.6MPa, 1m ³ /min		
主机尺寸(长宽高)	Host size	1.75*0.6*2m	2.03*0.6*2m	2.3*0.6*2m
称重箱尺寸(长宽高)	Weighing box size	1.69*0.6*0.9m	1.97*0.6*0.9m	2.24*0.6*0.9m
最小占地面积	Minimum floor area	5*2.5m		



环保上料机

Environment-friendly feeding machine

- * 自动清堵，节约人工
- * 变频驱动更省电
- * 电机过流欠压过压保护
- * 绒棉通用减少重复投资
- * 三级气压推送，效率高

机器型号	Machine model	SLJ-260
接口管径	Interface pipe diameter	φ 150mm
驱动模式	Drive mode	变频驱动 / Variable frequency drive
搅拌架构	Mixing structure	三相电机0.75KW+RV63减速机 / Three-phase motor 0.75KW+RV63 reducer
电源	Power Supply	单相220VAC / Single phase 220VAC
额定功率	Rated power	0.6KW
气压要求	Air pressure requirements	> 0.6MPa, 0.1m ³ /min
机器尺寸 (长宽高)	Machine size	1.2*0.9*2.6m
最小占地面积	Minimum floor area	1.5*3m



气雾宝

Aerosol treasure

- * 降低静电影响，提升充绒精准度
- * 减少灰尘污染，改善充绒环境舒适度
- * 定时/湿度多种模式切换
- * 10um超细雾化能力
- * 气、电、水隔离，安全可靠
- * 气阀、水阀独立开关

机器型号	Machine model	JSQ-256
雾化能力	Atomization capacity	10um
气源气压	Air Pressure	≥ 0.2MPa
耗气量	Air consumption	150L/min
水源水压	Water pressure	≥ 0.1MPa
电源电压	Supply voltage	AC220V
电源功率	Power supply	0.08KW
适用面积	Applicable area	100m ²
控制箱气源接口	Air supply interface of control box	10mm
控制箱水源接口	Water source interface of control box	10mm
控制箱尺寸 (宽*高*厚)	Size of control box (W * H * T)	500*600*200mm
雾化头气源接口	Air supply interface of atomizing head	10mm
雾化头水源接口	Water source interface of atomizing head	8mm
雾化头最低安装高度	Minimum installation height of atomizing head	1.5M (建议2M) / 1.5M (2M recommended)
控制方式	Control mode	湿度控制、定时控制 / Humidity control, timing control
多路并联能力	Multiple parallel connection capability	建议不超过1拖3 / It is recommended not to exceed 1 to 3
湿度设定范围	Humidity setting range	0-100%
湿度控制偏差	Humidity control deviation	0.5级 / Grade 0.5